



HIGH DURABILITY
CUT WIRE



EL ALAMBRE CORTADO DE ALTA DURABILIDAD PARA APLICACIONES DE SHOT PEENING

Alambre cortado de alta durabilidad aumenta el rendimiento de sus piezas de una manera rentable y sostenible.



Características

- Alta durabilidad para una mayor rentabilidad
- Dureza y tamaño de partículas homogéneas para un efecto estable del granallado
- Rigurosos controles de calidad para garantizar los mejores resultados de los componentes granallados

Principales aplicaciones

- Componentes de suspensión y resortes
- Componentes de motores y engranajes
- Piezas de fuselaje y chasis
- Válvulas y acoplamientos
- Piezas aeroespaciales

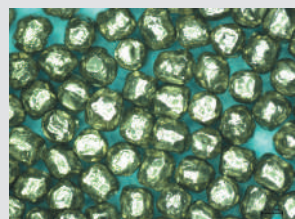
Principales mercados finales

- Automoción
- Petróleo y gas
- Aeroespacial
- Construcción
- Biomedicina

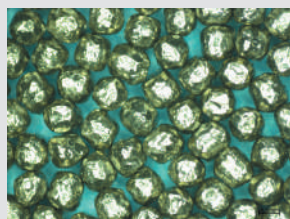
- > Vida útil extendida, generalmente +30% en comparación con un alambre cortado acondicionado normal, gracias a su proceso exclusivo de producción
- > Rigurosos controles de calidad de cada lote, certificados disponibles en envío
- > Asistencia técnica in situ por parte de expertos WALUE para asesorar y optimizar su proceso

Tamaño	Rango de dureza	Especificaciones	Embalajes
CW-14 / 0,35 CW-17 / 0,40 CW-20 / 0,50 CW-23 / 0,60 CW-28 / 0,70 CW-32 / 0,80 CW-35 / 0,90 CW-41 / 1,00 CW-47 / 1,20	45-52 HRC (Especificaciones SAE AMS) 55-62 HRC (Especificaciones SAE AMS) 610-670 HV 670-730 HV	SAE J441 VDFI 8001 SAE AMS 2431/3D SAE AMS 2431/8B	Bolsas de papel de 20 kg en palet de 1000 kg Big bag de 500 kg Big bag de 1000 kg Bidón metálico de 2000 lbs

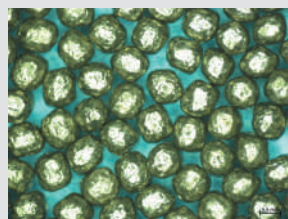
Nivel de acondicionamiento



G1 (CCW)



G2 (DCCW)



G3 (SCCW)

Otros tamaños, especificaciones, embalajes y margen de dureza bajo petición.



Distribuido por Winoa

